

**IABSE Danmarks Konstruktionspris 2009
tildeles Koncerthuset 26. november 2009**















Dansk Forening for Brobygning og Bærende Konstruktioner

Danish Group of IABSE



Konstruktionsprisen 2009

Danmarks Radios Koncerthus

Prisen er givet som en anerkendelse for tilvejebringelse
af en kompromisløs, innovativ, udfordrende og på mange
måder inspirerende konstruktion.



Konstruktionsprisen 2009

Danmarks Radios Koncerthus

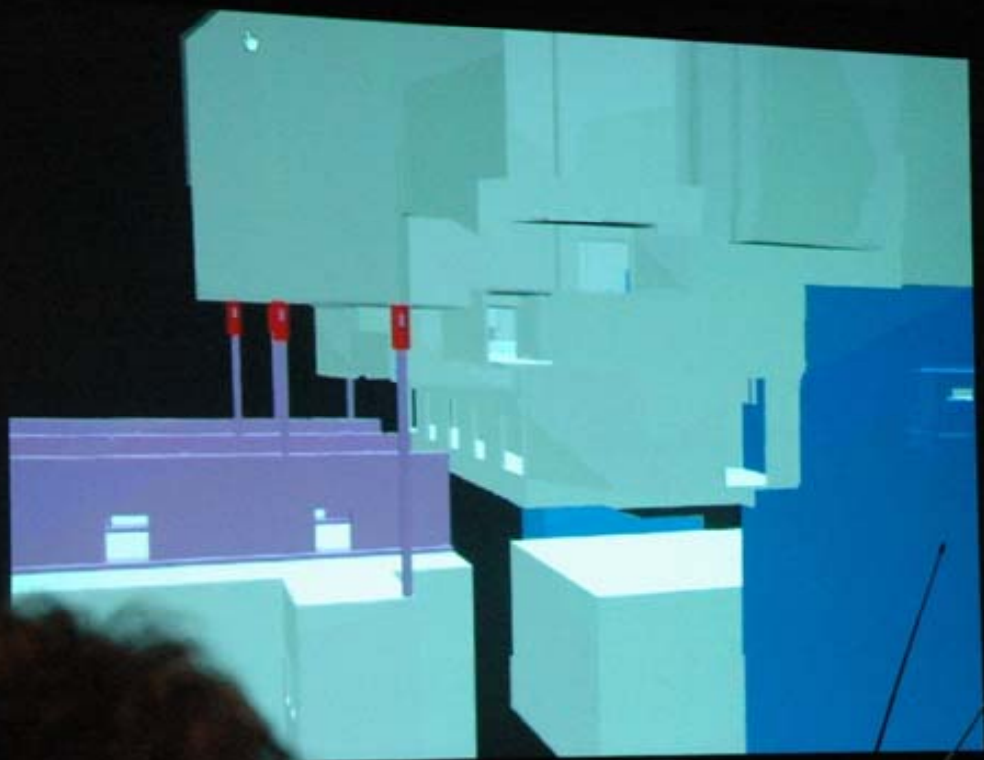
Prisen er givet som en anerkendelse for tilvejebringelse af en kompromisløs, innovativ, udfordrende og på mange måder inspirerende konstruktion.

Ejer:	Danmark Radio
Arkitekt:	Ateliers Jean Nouvel
Rådgivende konstruktionsingeniør:	NIRAS A/S
Entreprenør, hovedkonstruktioner:	MT Højgaard a/s

Ib Enevoldsen - Formand for IABSE Danmark

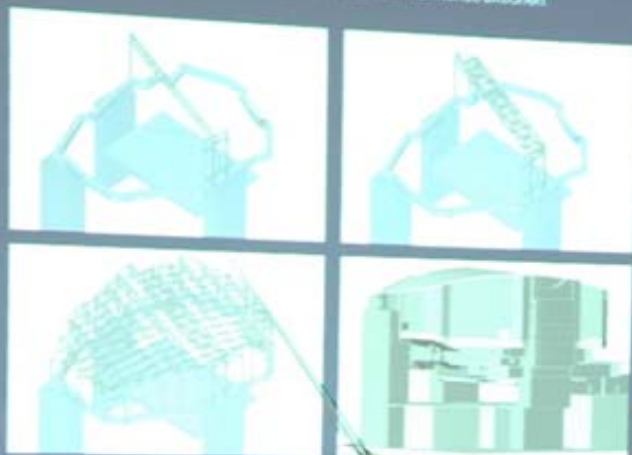
Koncertsalen (studie 7) er en betonskål "mellem", med plads til 1200 betonskåler. Denne
møblige betonskål, der måler 60x60 meter i plan og er 24 meter høj, bliver nærmest oppe i luften og er kun
understøttet af tre trappelårne samt seks mindre søjler.
Dunden i koncertsalen er lavet af en stor betonsprøde, der ud over at fungere som gulv i koncertsalen også sikrer
stabiliteten af de understøttende trappelårne.
Den resterende grund af koncertsalen er lavet af store og geometrisk udfordrende ståkonstruktioner.
Koncertsalens tag er en stor betonskåle der bæres af tyv stålpilaster.





Montage af stål i koncertsal

Koncertsalen i beton støbes uden på et stort stålskelet af søjler og tagspær. Indtil alle vægge og tagfladen er udstøbt er konstruktionen ikke stabil. Under byggefasen er det derfor alene stålkonstruktionerne og ringkanalen med dens midlertidige understøtninger der bærer og stabiliserer konstruktionen.



Montagen foregår ved først at opføre trappetårnene. Herefter opbygges ringkanalen hele vejen rundt på midlertidige tårne, samtidig med at den store betonplade mellem trappetårnene støbes. Stølsejler og tagspær monteres på ringkanalen, og koncertsalen bærende ydervægge og tag er hermed klar til at blive støbt. Samtidig skal stålet til tribuneopbygningerne hejses ind i salen og monteres på ringkanalen inden taget lukkes.

...et montage-
...et, så det er
...e materialer
... Dette



Facaden











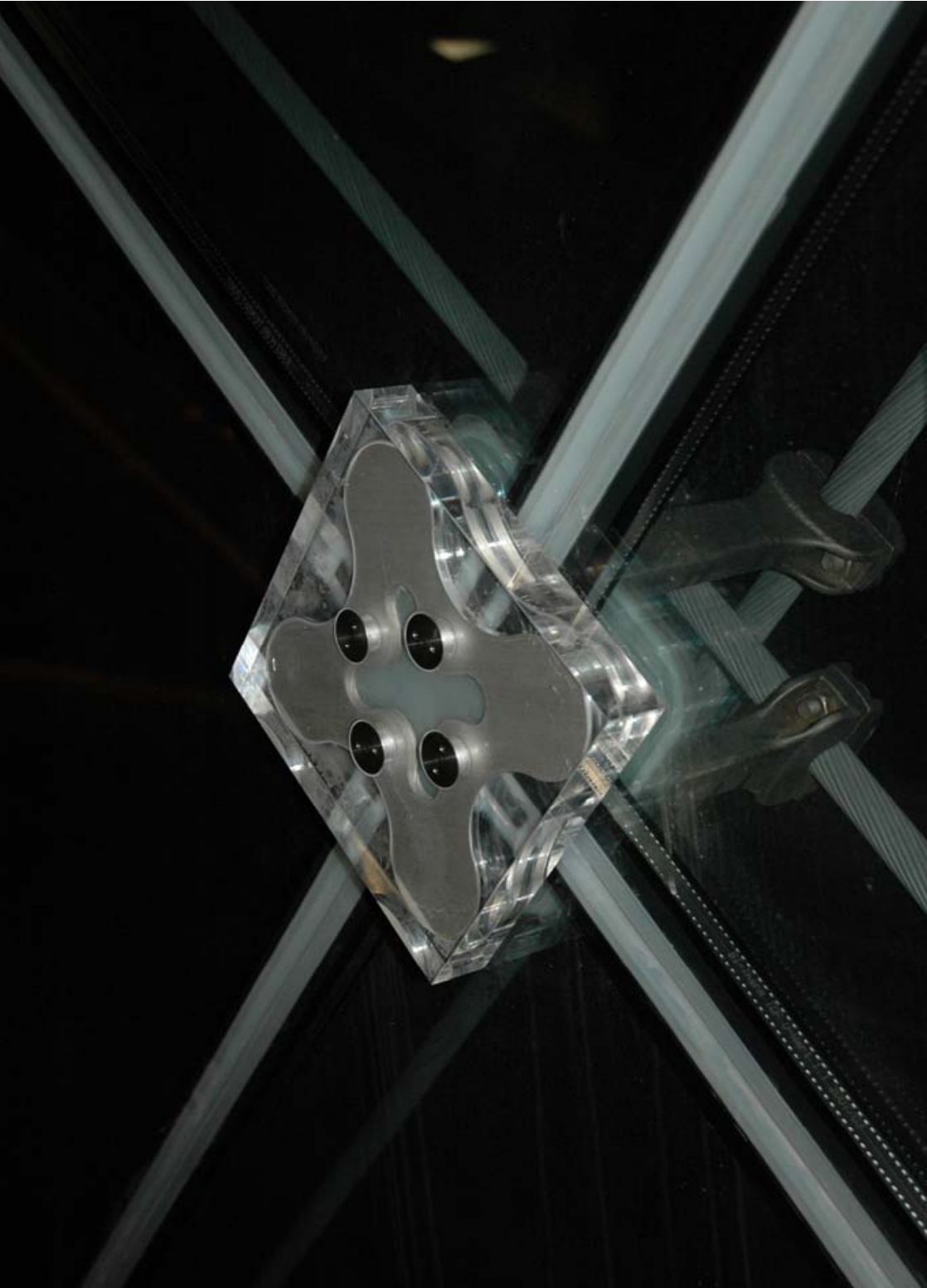














STUDIE 1
FOYER



STUDIE 1
FOYER







